

2

## TUDO ESTÁ DIFERENTE

O Rio grande do sul vem enfrentando situações de crise e emergência decorrentes de eventos climáticos extremos. É importante que cuidadores e profissionais estejam disponíveis para responder às suas necessidades e dar suporte para suas demandas. Para os pais pode ser difícil compreender e dar suporte às manifestações comportamentais, pois os cuidadores também se encontram em sofrimento, neste sentido, é importante a intervenção de um profissional.



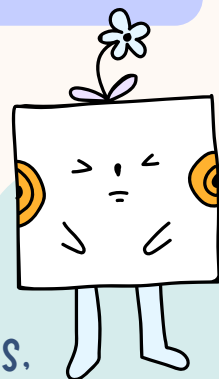
É importante que profissionais e redes de apoio forneçam suporte às famílias e trabalhem junto com elas.

Com o objetivo de apoiar pais, cuidadores e equipe de trabalho, esta cartilha oferta orientações sobre cuidados importantes a serem adotados na atenção às pessoas com autismo afetadas por situações de desastres.

5



É importante estarmos juntos em momentos como estes, criando uma grande rede de apoio para que todos FIQUEM BEM!



**ENQUANTO NOSSOS DIAS ESTÃO DIFERENTES. QUE TAL PENSARMOS EM COISAS DIVERTIDAS?**

Caça ao tesouro;  
Circuito com obstáculos;  
Adivinhar qual palavra está na testa;  
Stop;  
Contaçõ de histórias;  
Rodinha de conversa;  
Acerte o copo;  
Mímica; ★

### CONTATOS!

CMR SERRA  
teacolhegramadors@gmail.com / (54) 99682-9206

CMR NORTE  
teacolheacd@gmail.com / (54) 98442 1557

CMR MISSIONEIRA  
macrorregiaotea@fumssar.com.br / (55) 996777036

CMR VALES  
teacolhe.cs@gmail.com / (51) 996795476

CMR CENTRO OESTE  
teacolhesantamaria@gmail.com / (55)991711442

  
Organizadores  
CMR SERRA

**INFORMAÇÕES IMPORTANTES QUE VOCÊ PRECISA SABER SOBRE MANEJO PARA PESSOAS COM TEA EM SITUAÇÕES DE DESASTRES**



  
GOVERNO DO ESTADO  
**RIO GRANDE DO SUL**  
SECRETARIA DA SAÚDE

  
**TEAcolhe**  
Programa de Atendimento  
a Pessoas com Transtorno  
do Espectro do Autismo

1

# ATENÇÃO À SAÚDE EMOCIONAL DE PESSOAS COM AUTISMO

Vivenciar situações de desastres podem resultar em danos pessoais, materiais, ambientais e humanos. Quando se trata de pessoas com TEA, a vulnerabilidade se duplica.

A pessoa com o Transtorno do Espectro do Autismo apresenta dificuldades para interagir socialmente, como manter o contato visual, compreender gestos comunicativos, iniciar e manter um diálogo, além de apresentar dificuldades em expressar as próprias emoções.



Algumas pessoas com TEA não conseguem identificar expressões faciais



## ORIENTAÇÕES PARA PAIS, CUIDADORES E EQUIPES DE TRABALHO

Muitas pessoas precisaram sair de suas casas e ir para abrigos onde possam ficar seguros. Muitas equipes e voluntários estão trabalhando e às vezes será ouvido barulho de sirenes, ambulância, helicópteros e veículos de apoio que estão circulando e tentando ajudar.

3



Repita comandos quantas vezes forem necessárias (se possível demonstre), e aguarde um tempo para que a pessoa possa processar a informação.

4

Não espere o contato visual para iniciar a interação. Olhe, identifique-se e evite o contato físico.

### INFORMAÇÕES E MANEJO

#### POSSO PERGUNTAR?. 1

A pessoa com autismo não possui características físicas. Se você não tem a informação do diagnóstico, com muito cuidado, você deve perguntar!

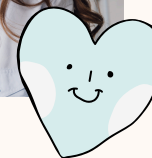
#### COMPORTAMENTO. 2

Para identificar uma pessoa com TEA é importante observar o comportamento. Repetição de palavras ou frases fora do contexto, brinca sozinha ou diferente das demais crianças, movimentos repetitivos com o corpo, isola-se,



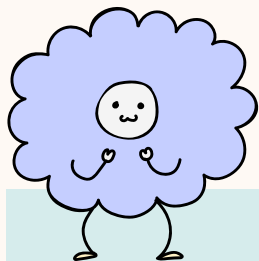
pouca expressão facial e/ou ausência de contato visual.

O atendimento a pessoa com autismo é caracterizado como prioritário



#### ALTERAÇÕES SENSORIAIS. 3

Excessiva sensibilidade a luz e sons, cobrindo os olhos ou tapando os ouvidos, recusa em comer certos alimentos ou sentir alguns cheiros.



#### RECURSOS. 6

Abafadores de ruídos, cordões de identificação, utilização de imagens – figuras que representem visualmente o que será feito.

#### CONDUTA. 5

Mantenha a calma, paciência e empatia. Em caso de risco, proteja o autista para que não se machuque ou machuque outra pessoa. Tente falar o mínimo possível e o necessário. Se possível, acompanhe o autista para um local mais seguro. Fale com um familiar ou acompanhante.

#### SITUAÇÕES DE CRISE. 4

No autismo, a soma de muitos estímulos pode desencadear uma crise de desregulação, vivenciado através de crises de choro, gritos, xingamentos, autoagressão ou agressividade com o outro, movimentos repetitivos e tremores.